

フラウの人気シリーズに最新情報を大幅増補!

FRaU Kyoto

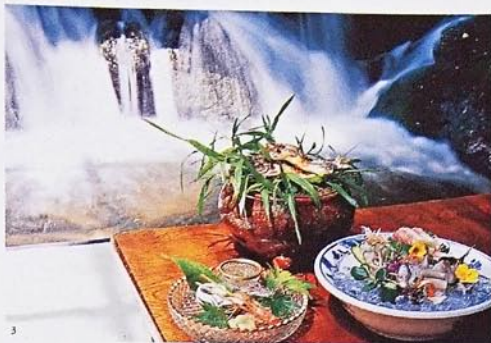
[フラウ・京都]
KODANSHA MOOK
980yen(税込み)

暮らすように楽しむ、京都

春 夏 秋 冬

一年中京都を楽しむ
255軒掲載

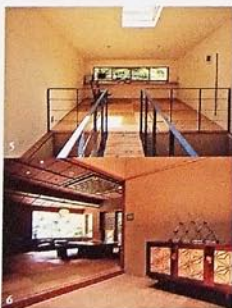
京都街歩き
MAPつき



川床の一席と 露天風呂付きのメゾネット。 夏の貴船こそその愉しみ

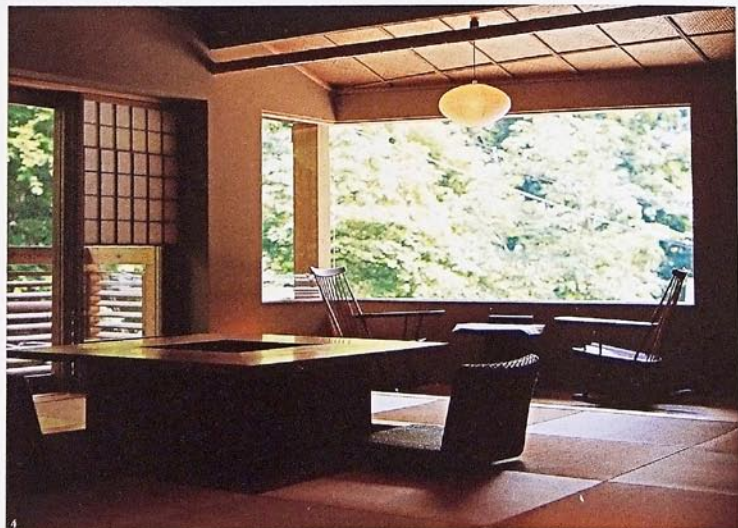
水の神を祀る貴船神社へは市街地から車で20分もあればたどり着く。叡山電鉄の貴船口駅を過ぎた頃から緑は一段と豊かで、行く先を青く染めている。傍らには貴船川やがて鴨川に注ぎ込む流れは、思いのほか勢いがよく、人の声をかき消している。

お社を中心にした集落は、軒数を数えたままでも、昔とそうは変わらなない。そんな中で、内部を貴船まきつてのモダンな客室に作り替えたのが右源太だ。部屋はメゾネットタイプの和洋室をそれぞれ1部屋。全部でたった2部屋の宿だ。けれど、その満足感といったらない。味のある木製家具は、ジョージ・ナカシマの手になるもの。宿の鳥居宏行さんは、これに惚れ込

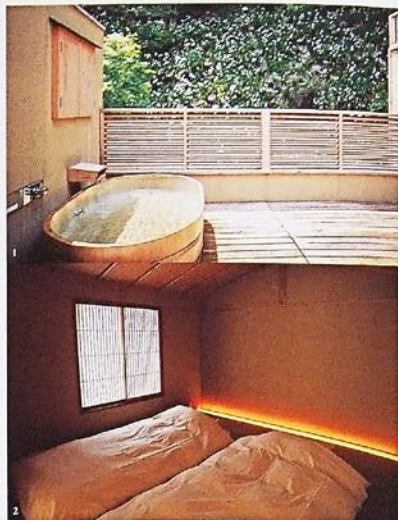


※部屋は基本的には同じ造り。和室も理よくモダンなテイスト。書斎風のロフトには、PCも、エステを受けることもできる。◎ジョージ・ナカシマの家具の中にはワイングラスを収納。

んで大改装に踏み切った。部屋は広々としたりビングルーム、ベッドルーム、2階には書斎風の空間と、露天風呂まで設えてある。この充実度は足を外へ向かせない。ずっと籠っていたくなる。眼下に望む川床での食事は、夏の滞在の醍醐味。白いしずきをあける川の真上は想像以上に涼しく、手の込んだ全席料理に箸もすすむ。メインの蓑となる鮎は、お馴染みの塩焼きのほか、洗いで



1 山頂に向かうように造られた露天風呂。最上級の焼杉造りだ。
2 障子で仕切られた寢室は静かな眠りを約束。
3 鮎をメインにした川床での一席。



Data
 東京都左区駒馬貴船
 町76 ☎075-741-2146
 IN/15:00 OUT/11:00
 料 ¥45150(2名)室/税サ
 込) ◎JR京福線から車
 で45分。京阪電鉄西河
 原から叡山電鉄に乗り換
 え貴船口下車。貴船口
 駅までは徒歩あり。http:
 //www.ugenta.co.jp
 MAP-G

右源太
 Ugenta_貴船